

# Cuisinart® CUISINART CORE CUSTOM™ 10-CUP FOOD PROCESSOR

## QUICK REFERENCE OPERATION GUIDE

- 1.** With the work bowl on the base, use the handle to turn the bowl clockwise to lock it into position.



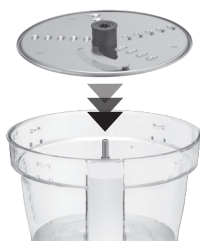
- 2.** Carefully lift and remove the storage hub from the work bowl.



- 3.** **Using the metal chopping/mixing/dough blade:** Carefully place the blade onto the stem adapter. Holding top of stem adapter, lift and place over the work bowl accessory adapter. Blade should rest on the bottom of the work bowl.



- 4.** **Using the reversible slicing and shredding discs:** Insert the stem adapter without the metal blade. Choose the desired disc and carefully place disc over stem adapter, with the side being used facing up.



- 5.** Place work bowl cover onto work bowl, with the feed tube just to the right of center. Turn clockwise to lock onto work bowl.

Align pusher with the feed tube opening on the work bowl cover and slide down to the bottom. Plug in the housing base. The machine is now ready for use.



- 6.** Add ingredients to the work bowl, either through the feed tube or directly into the bowl. Press the Low, High or Pulse paddle. The white LED light will illuminate and the motor will start. Press the Off paddle when finished.

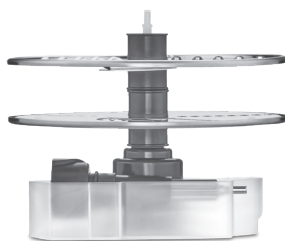


## GUÍA DE REFERENCIA RÁPIDA

- 1.** Instale el bol sobre la base y gírelo en sentido antihorario para sujetarlo.



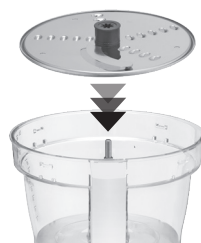
- 2.** Levante con cuidado el eje de almacenamiento del bol.



- 3.** Para usar la cuchilla picadora/mezcladora/amasadora de metal: Con cuidado, deslice la cuchilla por encima del adaptador. Sosteniendo el adaptador por la parte superior, colóquelo en el eje del bol. La cuchilla debe quedar en el fondo del bol.



- 4.** Para usar el disco rebanador ajustable o el disco triturador reversible: Instale el adaptador removible (sin la cuchilla) en el bol. Con cuidado, coloque el disco deseado sobre el adaptador, con el lado que desea usar apuntado hacia arriba.



- 5.** Coloque la tapa sobre el bol, con el tubo de alimentación ligeramente a la derecha del centro. Gire la tapa en sentido horario para bloquearla. Inserte el empujador en el tubo de alimentación. Enchufe el cable en una toma de corriente. El aparato está listo para su uso.



- 6.** Ponga los ingredientes en el bol o introdúzcalos en el tubo de alimentación. Presione el botón deseado: LOW (velocidad baja), HIGH (velocidad alta) o PULSE (pulso); la luz LED blanca correspondiente se iluminará y el motor se encenderá. Para apagar el aparato, presione el botón PULSE/OFF.

